
<< SecurPC nasce da una specifica considerazione: sebbene il legislatore, con il D.lgs 196/03 (codice della privacy), abbia imposto a tutti coloro che trattano dati personali e informazioni riservate nell'ambito della propria attività lavorativa di garantire la sicurezza informatica dei computer, di fatto, mancano le specifiche competenze informatiche e giuridiche per applicare, nella pratica quotidiana, la normativa in tema di privacy e sicurezza delle informazioni.

In sintesi, l'obiettivo del progetto di ricerca SecurPC è:

creare un ambiente di sicurezza informatica "all in one & low cost " per singoli personal computer all'interno di studi professionali, aziende e pubblica amministrazione.>>

SECURITY ENVIRONMENT



SecurPC

Indice

1. **Premessa**
 2. **Procedura di installazione di SecurPC**
 - **Scelta lingua**
 - **Scelta località**
 - **Configurazione tastiera**
 - **Partizionamento del disco**
 - **Identificazione**
 - **Riepilogo**
 3. **Installazione di SecurPC**
 4. **Fine**
-

Premessa

Lo **scopo** di questo tutorial è di **preparare l'utente** all'installazione di **SecurPC**. Per far ciò è necessario seguire attentamente tutti i consigli e suggerimenti che verranno dati in questo tutorial.

L'ambiente di sicurezza **SecurPC** può essere provato e installato sul computer.

Per **provare SecurPC** bisogna eseguire la **modalità "LiveCD"** che consente a tutti gli utenti di avvicinarsi all'ambiente di sicurezza **SecurPC** semplicemente provandolo, senza arrecare danni al vostro sistema operativo poiché, tutte le modifiche apportate su **SecurPC** in "LiveCD" andranno perse una volta riavviato lo stesso.

Se decidete di installare **SecurPC definitivamente** eseguite una **copia integrale del vostro sistema operativo** (windows o altro) **al fine di** continuare ad **utilizzarlo all'interno di SecurPC** (grazie al programma di virtualizzazione "Dual System") oppure ripristinate il backup e reinstallare il vecchio sistema operativo qualora **SecurPC** non vi soddisfi.

In particolar modo bisogna effettuare copie di salvataggio (backup) di:

- dati personali (documenti, immagini, musica, video, ecc.) presenti sul sistema operativo;
- impostazioni della posta elettronica (outlook o altro) e salvataggio e-mail e rubrica;
- segnalibri del browser web (internet explorer o altro);
- programmi installati e relative configurazioni;

riportando il tutto su hard-disk esterno o su dischi CD-R/RW o DVD-R/RW (in base alla grandezza del backup) utilizzando un semplice programma di masterizzazione come [Nero 8](#) (a pagamento) [CDBurnerXPo](#) (freeware) o altri.

Per procedere con l'installazione di **SecurPC** bisogna scaricare l'immagine (.iso) del sistema operativo cliccando sul pulsante "scarica" dalla sezione downloads del sito, e masterizzarla su DVD-R servendovi di un programma per la masterizzazione.

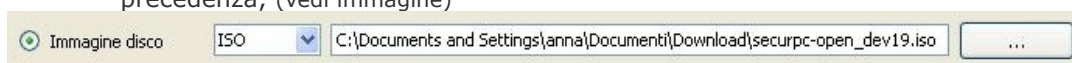
Nel caso in cui vogliate installare **SecurPC** partendo da una pendrive allora dovrete procedere nel seguente modo:

- procurarsi una chiavetta usb vuota da almeno 2gb e collegarla al pc;
- scaricare la distro "**SecurPC.iso**" sul vostro computer;
- scaricate e avviate **unetbootin** (disponibile per Windows e Linux)
- e procedete nel seguente modo:

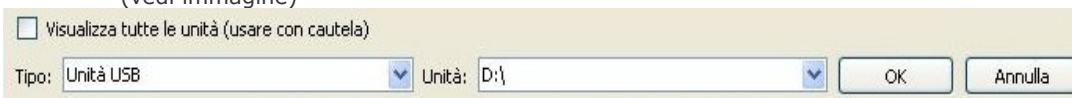
1. indicate il tipo di distribuzione (nel nostro caso ubuntu - 9.10_Live), (vedi immagine)

A screenshot of the unetbootin application's 'Distribution' section. It shows a radio button labeled 'Distribuzione' selected. To its right are two dropdown menus: the first is set to 'Ubuntu' and the second is set to '9.10_Live'.

2. cliccate sul pulsante "..." indicando la posizione della distro Securpc scaricata in precedenza, (vedi immagine)

A screenshot of the unetbootin application's 'Image disk' section. It shows a radio button labeled 'Immagine disco' selected. To its right is a dropdown menu set to 'ISO', followed by a text field containing the path 'C:\Documents and Settings\anna\Documents\Download\securpc-open_dev19.iso' and a button with three dots '...'.

3. verificare la posizione della pendrive indicata in automatico nei campi. (vedi immagine)

A screenshot of the unetbootin application's device selection section. It shows an unchecked checkbox labeled 'Visualizza tutte le unità (usare con cautela)'. Below it are two dropdown menus: 'Tipo:' set to 'Unità USB' and 'Unità:' set to 'D:\'. To the right are 'OK' and 'Annulla' buttons.

4. cliccate su "OK" per eseguire l'installazione di "securpc-open_dev19.iso" su usb.

* Per chi usa Ubuntu come sistema operativo e vuole creare una USB live di SecurPC, può usare il programma di default "Creazione disco di avvio USB".

Al termine della masterizzazione di SecurPC su DVD o pendrive lasciare il supporto removibile collegato al pc e riavviare il computer.

Procedura di installazione SecurPC

ATTENZIONE: Se il nostro PC è settato decentemente, all'avvio del computer, apparirà la schermata di SecurPC, in caso contrario, sarà necessario apportare modifiche al bios in questo modo:

- accendere il computer ed entrare nel bios cliccando il tasto CANC o in altri casi F10 (non sempre i tasti sono questi basta guardare la videata di avvio per vedere la combinazione esatta);
- tra le opzioni del bios selezionare la sequenza di avvio (Boot Sequence);
- modificare la sequenza di avvio dei dispositivi impostando come primo avvio il dispositivo CD-ROM;
- salvare e uscire (il computer si riavvierà automaticamente).

Avviato il computer apparirà la seguente schermata:



tra le diverse opzioni disponibili, clicchiamo su:

- Prova **SecurPC** senza cambiare nulla sul tuo computer (avvio di **SecurPC** in "Live CD").

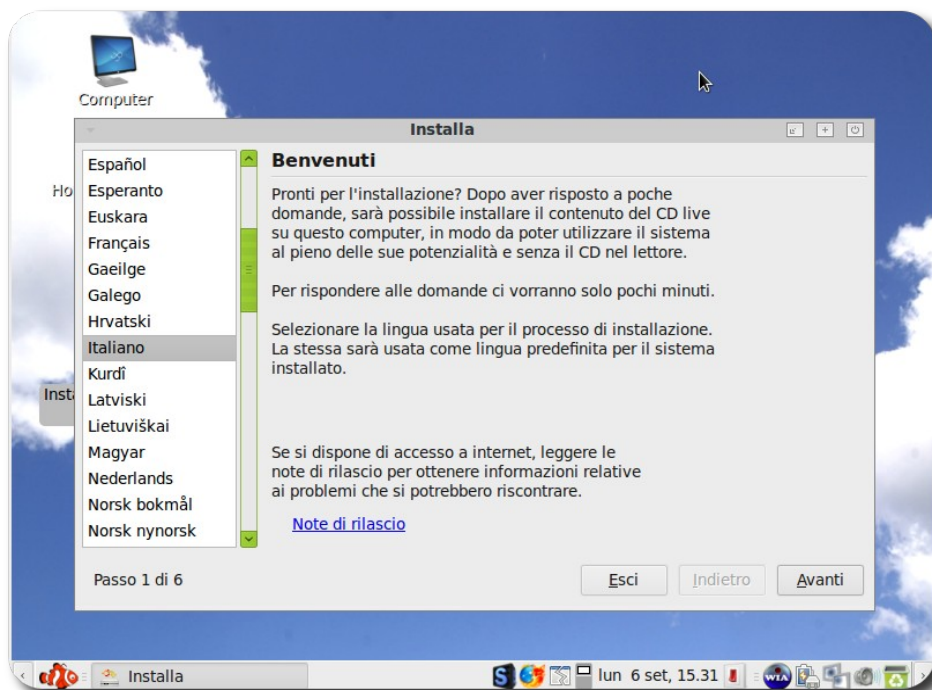
Si avvierà la fase di caricamento dell'ambiente di sicurezza **SecurPC**.



Apparirà il desktop di SecurPC in versione live che potrà essere provato. Per installare SecurPC basterà cliccare sul pulsante **"Installa SecurPC 9.10"**.

Da questo momento in poi avrà inizio la procedura guidata di installazione di **SecurPC**.

Scelta della Lingua



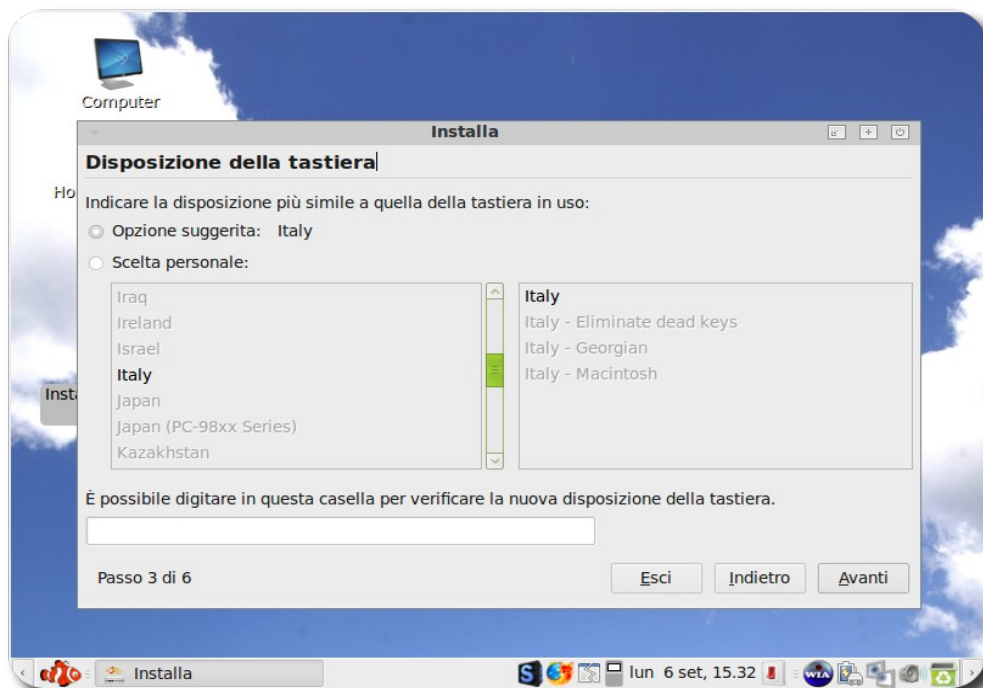
Selezionare la lingua desiderata (lingua italiana) che diventerà la lingua di installazione predefinita di **SecurPC** e clicchiamo su avanti.

Scelta località



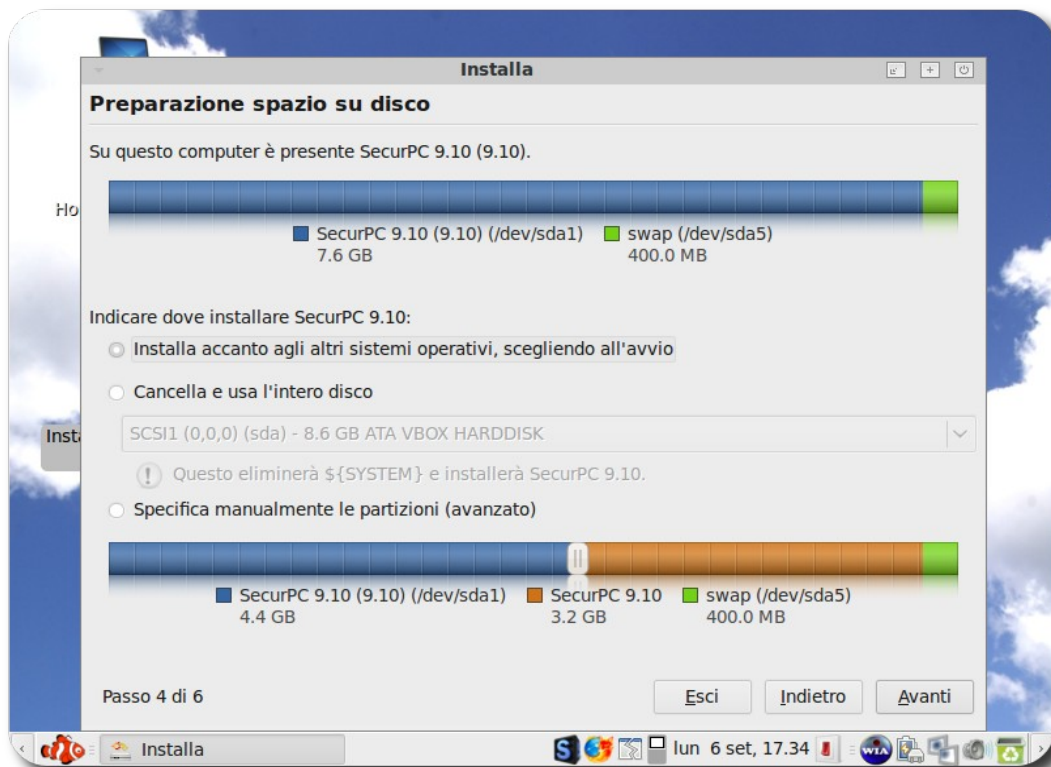
Selezionare la città di appartenenza e il fuso orario (Roma) che solitamente si attivano in automatico in base alla lingua scelta nella finestra precedente.

Configurazione tastiera



Selezionare il paese dall'elenco per configurare la tastiera in modo da garantire la corretta codifica di tasti e simboli particolari presenti su di essa (solitamente la configurazione avviene automaticamente in base alle scelte effettuate nelle finestre precedenti).

Partizionamento del disco



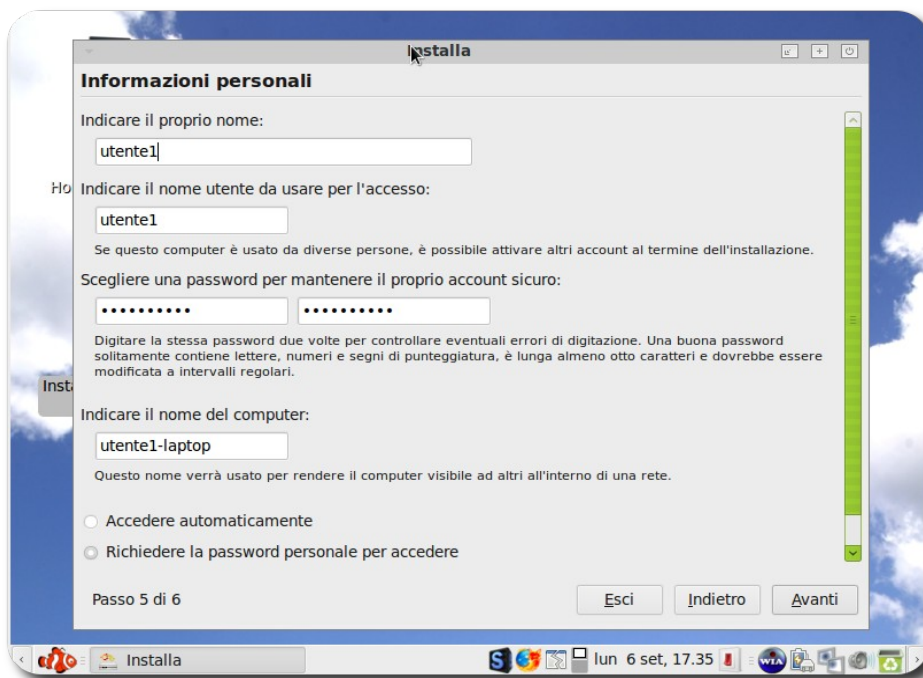
NOTA: Questa fase del processo di installazione è molto importante in quanto ci consente di scegliere come partizionare il nostro hard-disk. E' necessario dunque avere le idee chiare su come impostare la suddivisione dell'hard-disk scegliendo successivamente la modalità di partizionamento tra:

- **RIDIMENSIONAMENTO AUTOMATICO** (sul disco è presente un sistema operativo ad esempio Windows che vogliamo mantenere. Il programma analizzerà il disco fisso e installerà **SecurPC** nella parte di hard-disk disponibile. In questo modo avrete un "doppio avvio" in cui è possibile scegliere se avviare Windows o **SecurPC**).
- **CANCELLA E USA INTERO DISCO** (il disco è vuoto o decidiamo di formattarlo interamente lasciando tutto lo spazio libero per installare **SecurPC**).

ATTENZIONE: il partizionamento guidato non rispetta gli standards di sicurezza necessari nel caso di installazione di SecurPC su computer usati per lavoro. Se avete intenzione di utilizzare il sistema **SecurPC** su computer professionali vi consigliamo di utilizzare [SecurPC Pro](#) & [SecurPC Business](#)

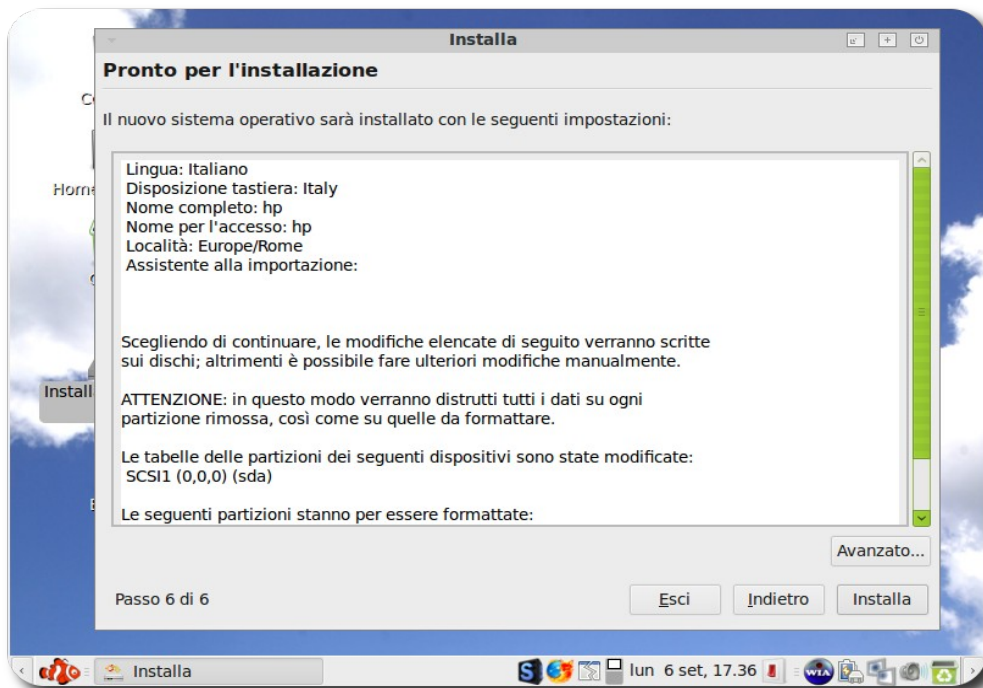
- **PARTIZIONAMENTO MANUALE** (questa opzione è fondamentale ed è indicata per utenti esperti in quanto ci consente di installare **SecurPC** sul disco suddividendo lo stesso in più parti al fine di evitare perdite di dati personali, programmi installati, configurazioni e personalizzazioni in caso di reinstallazione di **SecurPC** per guasti o malfunzionamenti del pc).

Identificazione



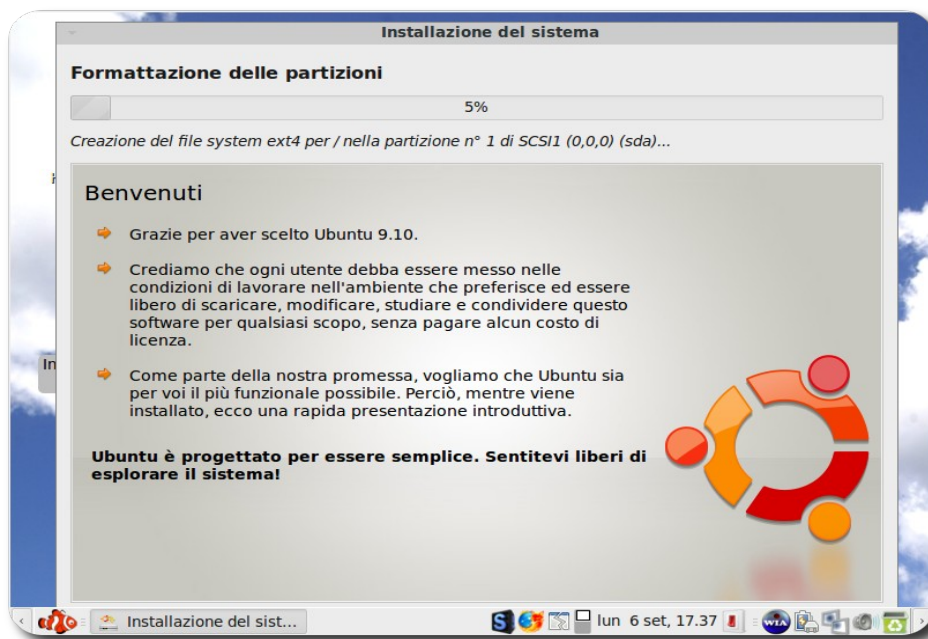
Creare "l'account utente" inserendo i rispettivi dati di accesso: nome utente e password che serviranno sempre ad ogni avvio di **SecurPC** e per svolgere alcune funzioni come il backup programmato, il cambio password, ecc.; mentre le altre funzioni sono delegate all'amministratore.

Riepilogo



Schermata riepilogativa delle scelte effettuate. E' possibile modificare alcune impostazioni qualora ci si accorga di aver commesso errori, altrimenti cliccare per l'ultima volta il pulsante **Avanti** e dare inizio all'installazione dell'ambiente di sicurezza **SecurPC**.

Installazione



Si avvierà la scrittura sul disco rigido (hard-disk) delle partizioni e di tutte le configurazioni presenti nel CD di installazione di **SecurPC**. La fase di installazione durerà all'incirca 10 minuti, durante i quali si susseguiranno schermate che illustreranno le caratteristiche e le applicazioni più comuni del sistema operativo **SecurPC** (basato su Ubuntu 9.10), ma personalizzato con altrettante applicazioni specifiche per la privacy e la sicurezza informatica.

Fine



L'installazione si è conclusa correttamente. Riavviare per cominciare ad usare **SecurPC** o continuare ad utilizzare la versione live di **SecurPC**.